

LIVRET D'ACCUEIL

CAMPUS

AFTRAL AUBAGNE

Retrouvez votre centre AFTRAL
en ligne > [Aftral.com](https://www.aftral.com)



Des formations pour aller loin



Bienvenue !

INFOS CENTRE

Le Mot du Directeur

Au cœur de la zone industrielle avec un parking de 100 places, nous sommes ravis de vous accueillir sur notre centre d'Aubagne. À très vite !

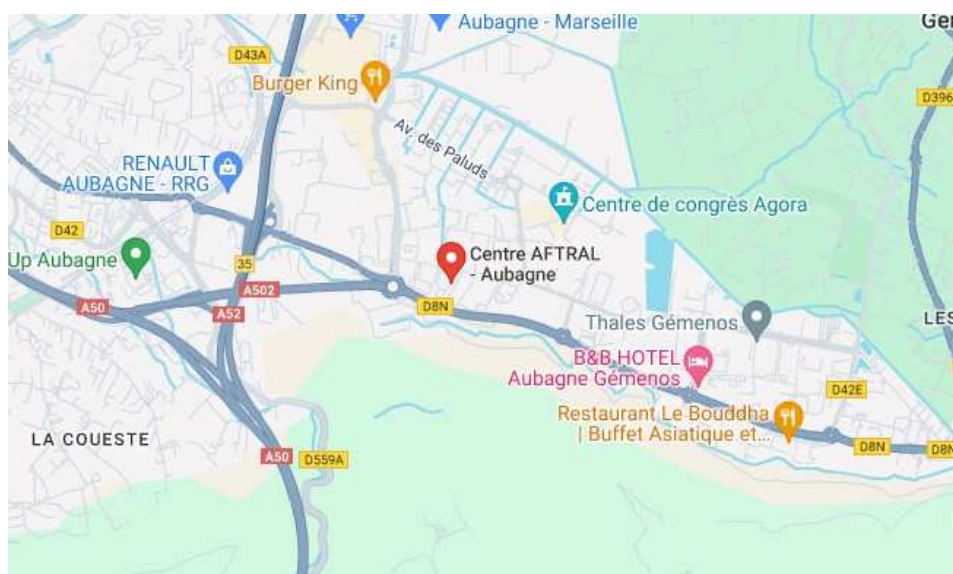
Laurent COPPA

Vous intégrez une formation dans notre campus et nous vous remercions de votre confiance. Nous nous engageons à vous apporter une formation professionnelle et qualitative grâce à nos formateurs qui ont tous une expérience professionnelle dans les métiers et des moyens importants dédiés à la formation et aux mises en situation.

Ce **livret d'accueil** vous donnera toutes les informations utiles au bon déroulement de votre formation à l'AFTRAL.

AFTRAL AUBAGNE

747 AVENUE DE LA FLEURIDE
13400 AUBAGNE



Attention, notre centre de formation possède plusieurs installations.

Merci de vérifier sur votre convocation le site sur lequel vous êtes attendu le premier Jour de votre formation.

HORAIRES

Horaires d'accueil : 8h /11h50 et de 13h à 16h50

- Merci de consulter votre convocation pour connaître vos horaires de formation

Un centre à votre service

◆ Besoin d'un conseil ?

Toute l'équipe est à votre disposition, vous pouvez ainsi prendre contact auprès de la **Relation administrative et commerciale**, du **Référent Pédagogique** ou du **Référent Handicap** pour favoriser le bon déroulement de votre formation.

- **Directeur du site** : Laurent COPPA – laurent.coppa@aftral.com
- **Relation administrative et commerciale** : Laura VEDEL – laura.vedel@aftral.com
- **Référent pédagogique Transport** : Christophe GOUGAY – christophe.gougay@aftral.com
- **Référent pédagogique Logistique** : Cédric GUILBOT – cedric.guilbot@aftral.com
- **Référent handicap** : Violaine ROSASENTINELLA – violaine.rosasentinella@aftral.com
- **Chargée de recrutement** : Violaine ROSASENTINELLA – violaine.rosasentinella@aftral.com
- **Conseillère Développement Formation** : Marjorie CASINI – marjorie.casini@aftral.com

◆ Accès aux personnes en situation d'handicap ?

Oui

MOYENS D'ACCÈS



Accès PMR



Accès parking

En Voiture : autoroute A52, sortie 35

En Bus : Lignes Agglo, Lignes 1, 11, 11S

Arrêt Les Paluds

Cartreize, Lignes 68, 69, 72, 102, Arrêt Douard

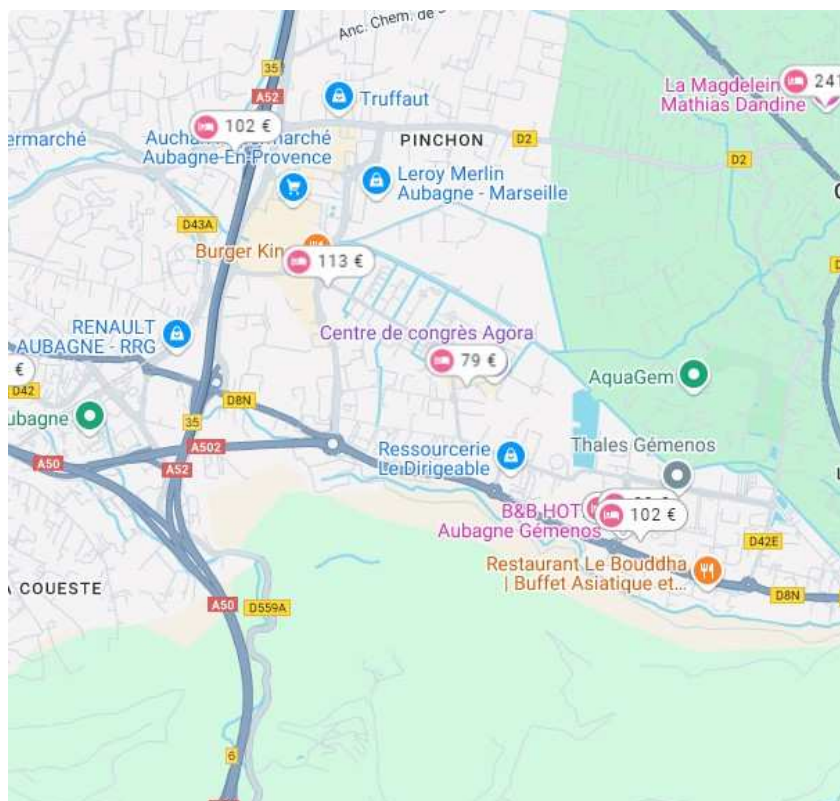
En Train : Gare d'Aubagne

RESTAURATION A PROXIMITE

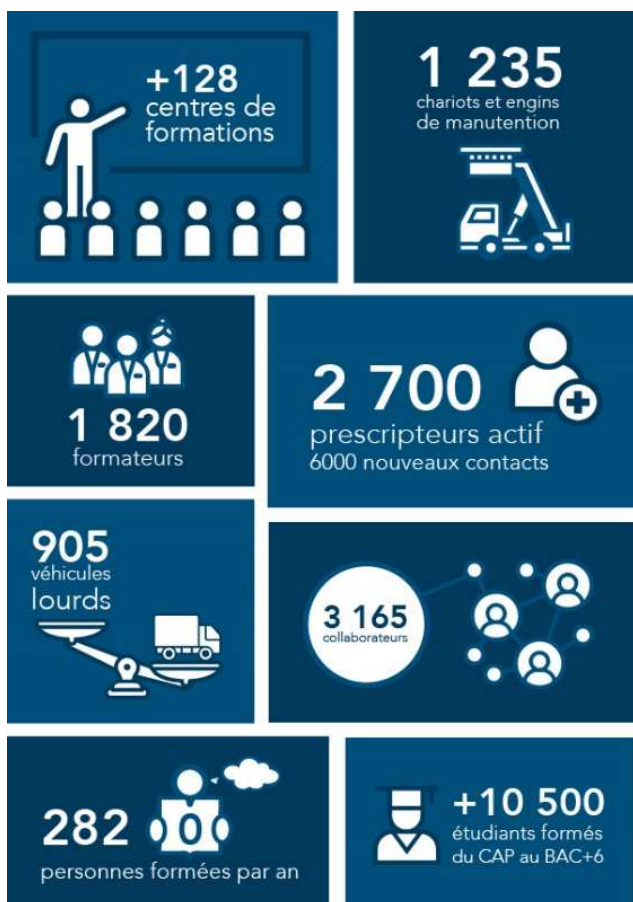
- Memphis Restaurant Diner, Zone Industrielle les Paluds
572 av des Caniers 13400 Aubagne (950 m).
- La Parenthèse, Domaine de la Bourbonne 1450 DN8 route de Toulon
13400 Aubagne (1,3 km).
- Buffalo Grill Gémenos Zac Plaine de Jouques, av du Chateau de Jouques
13420 Gémenos.

HEBERGEMENTS A PROXIMITE

- Ibis Budget Centre de vie Agora Zone Industrielle Les Paluds Avenue des Paluds
13400 Aubagne (1,1 km).
- B&B Hôtel Aubagne Gémenos, 250 Av. du Château de Jouques
13420 Gémenos (1,9 km).
- BEST WESTERN Gémenos en Provence, 250 Av. du Château de Jouques
13420 Gémenos (1,9 km).



Les + AFTRAL



AFTRAL est le premier organisme national de formations dans le secteur du Transport, de la Logistique et de la Sécurité.

> Au cœur des besoins des professionnels

AFTRAL a un lien très privilégié avec tous les acteurs du secteur ce qui assure un ancrage professionnel et des contenus de formation adaptés aux attentes des entreprises.

> Plus de 200 000 entreprises et partenaires

AFTRAL a tissé en plus de 60 ans des contacts privilégiés avec la majorité des entreprises du secteur en assurant la montée en compétence de leurs collaborateurs et en leur permettant de recruter des jeunes en alternance.

> A la pointe de la pédagogie

AFTRAL innove au quotidien pour faciliter les apprentissages et la pratique avec notamment un grand nombre de simulateurs, d'outils multimédias et des matériels représentatifs mis à disposition des apprenants.

> Des équipements pour un apprentissage optimum

AFTRAL utilise des équipements très importants pour la pratique : pistes de conduite, grands halls cariste, un parc de plus de 3200 véhicules et de chariots etc...

> Un maillage de proximité

Afin de garantir à tous la possibilité de se former, AFTRAL est présent sur l'ensemble du territoire avec plus de 150 centres de formation et écoles supérieures.

> Une expertise dans plusieurs domaines d'activité



> Un choix de formation adapté à tous les profils

AFTRAL propose des formations en alternance ou en temps plein, permettant l'obtention d'un diplôme du CAP au BAC+6 sur ses campus.



> Un accompagnement pour le financement des formations

Nos conseillers en formation vous accompagnent dans le choix du dispositif de formation le mieux adapté à vos besoins et vous permettent d'optimiser votre budget, notamment grâce au CPF (Compte personnel de formation) par exemple !



> Des offres digitales innovantes

Toujours à votre écoute, AFTRAL développe des offres à distances avec des programmes avec une pédagogie dynamique et évolutive. Elle propose la dématérialisation des opérations administratives, vous permettant d'enregistrer votre profil en ligne avant le début de la formation sur [MonProfilAftral.com](https://www.monprofilaftral.com).

> Une Validation des acquis de l'expérience (VAE)

Pour obtenir un titre ou un diplôme en faisant reconnaître les compétences acquises lors des expériences professionnelles, AFTRAL vous propose une offre VAE complète : information, conseil, accompagnement et validation.

> Des valeurs fortes

Passion, esprit d'entreprendre, éthique & engagement font partis de notre ADN.

AFTRAL, c'est aussi une communauté de plus de 80 000 abonnées sur Facebook, Twitter, LinkedIn, Instagram, Youtube et TikTok.

Un accompagnement concret pour les personnes en situation de handicap



ouvrir l'emploi
aux personnes handicapées



> En route vers l'inclusion !

En formation continue ou en alternance une **équipe pluridisciplinaires est à votre écoute ! Faites connaitre à votre Référent handicap votre situation** pour un meilleur accompagnement. + ADAP / Découvrez la PECF : (QR)

VOS ENGAGEMENTS





Parce que le bon déroulement de votre formation repose aussi sur le respect des règles de sécurité et de savoir vivre en collectivité, vous êtes invités à respecter les dispositions suivantes :

- Se présenter à l'accueil dès votre arrivée, munis de votre convocation
- Porter obligatoirement les EPI (Équipements de Protection Individuelle) lors des formations pratiques logistiques, transport et BTP.

Il vous sera donc demandé de porter systématiquement le gilet haute visibilité sur l'ensemble des zones de conduite et de manœuvre (pistes, hall caristes, aire BTP et zone d'évolution des grues et nacelles).

Cette obligation pourra être complétée par le port d'autres équipements de sécurité selon le type de formation suivie. Les informations se trouvent sur la convocation et votre formateur vous les communiquera si nécessaire.



-  Il est interdit de fumer et de vapoter dans les locaux. Certains sites AFTRAL sont complètement non-fumeurs. Si des espaces fumeurs sont identifiés, merci de vous rendre aux espaces dédiés.
-  L'utilisation du téléphone portable et autres objets connectés est proscrite pendant la formation, sauf à la demande du formateur.
-  La ponctualité et l'assiduité sont indispensables à la réussite de votre formation.
-  Utiliser les espaces indiqués pour se restaurer.

Pour rappel, l'intégralité du règlement intérieur général des apprenants est à votre disposition dans le centre par voie d'affichage.

CONSIGNES DE SECURITE

En cas d'accident



Prévenir le formateur ou la personne à l'accueil afin que les secours soient appelés et qu'un Sauveteur Secouriste du Travail puisse prendre en charge la victime.

Incendie – Evacuation



Donner l'alerte et rejoindre le point de rassemblement extérieur accompagné de votre formateur ou des équipiers d'évacuation. En présence de fumée, baissez-vous : l'air frais est près du sol. Suivez les indications données par les référents.

Les + de AFTRAL AUBAGNE

Capacité d'accueil 199 stagiaires. 12 salles de formations, 3 salles informatique, un centre de ressources, Equipements RV en Transport et en Incendie. 3 Pistes, un quai transport, une rampe, un entrepôt logistique, un magasin école, un atelier maintenance véhicule Industriel.



L'équipe d'AFTRAL AUBAGNE vous souhaite une bonne formation !

Votre avis compte, complétez l'enquête de satisfaction qui vous sera fournie en fin de formation ou exprimez-vous sur <http://reclamation.aftral.com>



Nos locaux respectent les conditions de sécurité requise à l'accueil du public par l'application des principes de réglementation des ERP et la vérification réglementaire des installations électriques.



Parlez-en autour de vous !

L'utilisation du genre masculin dans le texte permet de l'alléger mais ne peut être perçu pour de la discrimination en référence à la loi du 04.08.2014 pour l'égalité réelle entre les hommes et les femmes.

Version 11 / Date de mise à jour : 15/05/2023

Retrouvez-nous sur www.aftral.com et sur les réseaux :

