

Placement
Conseil
Outsourcing
▶ **Recrutement**
Formation
Sélection
Evaluation

Répondre à vos enjeux de recrutement

AFTRAL 
Apprendre et se former en transport et logistique

Appui Recrutement formation

AFTRAL à vos côtés pour rechercher,
sélectionner et former vos futurs collaborateurs

+ de services

+ de proximité

+ de résultats

WWW.AFTRAL.COM

ESPACE-CLIENT.AFTRAL.COM

UN SERVICE GRATUIT INTÉGRÉ À L'OFFRE DE FORMATION TRANSPORT LOGISTIQUE EN 5 ACTIONS

1

Anticiper et définir vos besoins



- Définition du profil recherché
- Choix de la formation correspondante
- Identification du contrat de travail
- Appui à la rédaction de l'offre d'emploi

2

Rechercher des candidats



- Stratégie multi-sourcing ciblée :
 - /// Un vivier actualisé de candidats qualifiés et motivés
 - /// Des partenaires nationaux et locaux spécialisés (AFT, Pôle emploi, ETT, Mission Locale, OPCA...)
 - /// Des événements dédiés et des actions locales (salons, job dating...)
 - /// Une mobilisation des réseaux sociaux et des médias adaptés (presse, presse spécialisée, sites...).

3

Pré-sélectionner les candidats potentiels



- Evaluation des aptitudes et compétences professionnelles (Questionnaires en ligne sur une plateforme dédiée e-eval, questionnaires professionnels, mise en situation professionnelle ou tests de conduite...)
- Evaluation de la motivation (Entretiens de face à face)
- Présentation argumentée de candidats correspondant aux profils recherchés

4

Vous conseiller dans le choix du dispositif financier



- Identifier le dispositif de formation adapté à votre entreprise et au profil du candidat :
 - /// Contrats en alternance : contrat de professionnalisation et contrat d'apprentissage
 - /// Période de professionnalisation
 - /// CPF
 - /// Période opérationnelle à l'emploi individuelle POEI ou collective POEC

5

Former et qualifier les candidats



- Des formateurs experts en pédagogie et dans vos métiers
- Des centres de formation au plus proche de vous
- Une pédagogie et des outils innovants

RECRUTEMENT



« J'ai vu sur les réseaux sociaux grâce à AFTRAL qu'une entreprise recrutait des conducteurs. Après une formation de quelques semaines, j'ai obtenu l'emploi et maintenant je m'éclate dans mon job... je suis conducteur routier ! »

▶ 5 BONNES RAISONS DE PROFITER DE L'OFFRE RECRUTEMENT D'AFTRAL :

- ▶ Des profils candidats définis selon vos besoins
- ▶ Un vivier de candidats qualifiés et motivés par vos métiers
- ▶ La promotion de vos offres ciblée et multi-canal avec une forte dimension digitale
- ▶ Des outils d'aide à la décision fiables, performants et objectifs
- ▶ Un conseil en matière d'optimisation financière

L'utilisation du genre masculin permet d'alléger le texte mais ne peut être perçue pour de la discrimination en référence à la loi du 4 août 2014 pour l'égalité réelle entre les hommes et les femmes.

▶ AFTRAL C'EST :



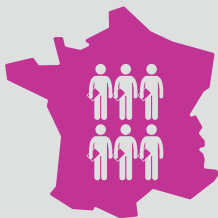
Un savoir-faire de référence

20 ans d'expérience dans le recrutement et la formation



Une expertise confirmée

50 Conseillers Recrutement experts de vos métiers Transport et Logistique



Un maillage national mais aussi de proximité

Une présence nationale et homogène
sur tout le territoire, au plus près des acteurs



Une connaissance approfondie des bassins d'emploi

Au cœur d'un réseau de partenaires nationaux
et locaux spécialisés

20 000
personnes recrutées
et formées dans vos
métiers par an

26 000
entreprises clientes



« Grâce à l'approche multi-sourcing ciblée d'AFTRAL et leur mobilisation des réseaux sociaux, j'ai rapidement recruté des collaborateurs motivés en choisissant le dispositif de formation le mieux adapté à mes besoins ».



PANORAMA DES FORMATIONS AFTRAL

AVANT BAC

THÈME	Niveau entrée	FORMATION	METIERS VISÉS	Niveau de sortie
Conduite de marchandises	3 ^e / CAP ou +	<p>CAP Conduite routière 1 ou 2 ans</p> <p>TP* de Conducteur-livreur sur véhicule utilitaire léger</p> <p>TP* de Conducteur Transport routier de Marchandises sur Porteur,</p> <p>TP* de Conducteur Transport routier de Marchandises sur tous véhicules</p>	<p>Conducteur livreur, conducteur de messagerie, conducteur routier régional, national, international avec spécialisations possibles : déménagement, denrées périssables, citerne, frigorifique, animaux vivants...</p>	Niveau V
		<p>BAC PRO Conducteur Transport Routier de Marchandises</p>		Niveau IV
Conduite de voyageurs	CAP ou +	<p>CAP Agent d'accueil et de conduite routière « Transport de voyageurs »</p> <p>TP* Conducteur interurbain de Voyageurs</p> <p>TP* Agent commercial et de conduite du transport routier urbain de voyageurs</p>	<p>Conducteur de voyageurs (bus et autocars), tourisme et grand tourisme</p>	Niveau V
Maintenance	4 ^e /3 ^e	<p>CAP Maintenance des véhicules option Véhicules Transport routier</p>	<p>Mécanicien sur véhicules industriels, metteur au point, chef d'atelier, responsable de parc, responsable SAV</p>	Niveau V
		<p>BAC PRO Maintenance des véhicules automobiles option Véhicules Transport routier</p>		Niveau IV
Déménagement	4 ^e /3 ^e	<p>CAP Déménageur sur véhicule utilitaire léger</p> <p>Conducteur certifié en déménagement sur véhicule porteur</p>	<p>Aide-déménageur, déménageur, Conducteur-déménageur, chef d'équipe (après expérience)</p>	Niveau V
Manutention/ Magasinage	4 ^e /3 ^e	<p>CAP Opérateur logistique</p> <p>TP* Agent magasinier</p> <p>TP* Préparateur de commandes</p> <p>TP* Cariste d'entrepôt</p>	<p>Magasinier, magasinier-cariste, agent d'expédition, préparateur de commandes, agent de messagerie, opérateur logistique, cariste</p>	Niveau V
Bâtiment Et Travaux Publics	3 ^e	<p>TP* Conducteur de grues à tour</p> <p>TP* Conducteur pelle hydraulique, chargeuse pelleteuse</p>	<p>Conducteur de grue à tour</p> <p>Conducteur de pelle hydraulique & chargeuse-pelleteuse</p>	Niveau V
Transport Sanitaire	3 ^e	<p>Diplôme d'Etat d'Ambulancier</p>	<p>Ambulancier</p>	Niveau V
Techniques d'exploitation Transport Logistique	3 ^e /CAP/ BEP ou +	<p>BAC PRO Transport</p> <p>TP* Technicien d'Exploitation Transport terrestre de Marchandises</p>	<p>Assistant d'exploitation transport, opérateur de production transport, employé de transit, chargé d'expédition overseas import/export débutant, Assistant gestionnaire de parc de véhicule, employé de service après-vente, aide déclarant en douane</p>	Niveau IV
		<p>BAC PRO Logistique</p> <p>TP* Technicien en logistique d'entrepôt</p>	<p>Réceptionnaire, opérateur polyvalent en logistique, magasinier-cariste, agent logisticien</p>	Niveau IV

TP* : Titre professionnel

EN ALTERNANCE (APPRENTISSAGE, PROFESSIONNALISATION, TEMPS PLEIN SUIVI D'UN STAGE)

POST BAC

THÈME	Niveau entrée	FORMATION	METIERS VISÉS	Niveau de sortie
Maintenance	BAC	BTS Après-Vente Automobile	Technicien diagnostic, chef d'équipe, conseiller technique, conseiller service dans un atelier	Bac+2 (Niveau III)
Tourisme	BAC	Vendeur-conseil en Voyages d'Affaires et de Tourisme (EPT)	Conseiller voyages, conseiller billetterie, chargé de document de voyage, téléconseiller, forfaitiste, commercial tourisme en agence de voyages ou entreprise autocariste	Bac+2 (Niveau III)
Transport de personnes	BAC et +	Technicien Supérieur Transport de Personnes (ENSTV)	Agent de planning, adjoint au responsable Exploitation, responsable mouvement, responsable trafic, chef de ligne, chef de secteur, régulateur, contrôleur, chargé Etudes et méthodes	Bac+2 (Niveau III)
	BAC+2	Responsable Production Transport de Personnes (ENSTV)	Responsable des opérations, responsable de production, responsable de centre, responsable de planning, directeur d'exploitation	Bac+3 (Niveau II)
Transport de marchandises	BAC	BTS Transport et Prestations logistiques	Agent de transit, adjoint au responsable d'exploitation, adjoint au responsable des expéditions, Assistant au responsable d'exploitation, chargé du SAV	Bac+2 (Niveau III)
		Technicien Supérieur Transport Terrestre de Marchandises (ISTELI) Technicien Supérieur Transport Aérien et Maritime de Marchandises (ISTELI)	Organisateur de transport terrestre, agent de transit maritime/aérien, affréteur routier national et international, responsable de service camionnage	
	BAC +2	Responsable Commercial Transport Logistique (ISTELI)	Consultant/conseiller commercial, chargé de développement, sales Executive. Après expérience : responsable commercial, chef de secteur...	Bac+3 (Niveau II)
		Déclarant en douane et Conseil (ISTELI)	Déclarant en douane, Organisateur/coordonateur en douane Conseiller en douane	
BAC+3/4	BAC+3/4	Responsable Production Transport Logistique (ISTELI)	Responsable d'exploitation, responsable d'agence ou de centre de profit, chef de service aérien ou maritime, responsable commercial	Bac+4 (Niveau II)
		Manager Transports et Logistique (EST)	Responsable des achats, des transports, de l'exploitation, de la production ou de la distribution, chef de projet logistique	
		Manager Transport Logistique et Commerce International (ISTELI)	Supply Chain Manager, directeur des opérations de transport et de logistique internationale, responsable projet de développement à l'international, ingénieur d'affaires à l'international, cadre de haut niveau chargé de responsabilités logistiques stratégiques ou opérationnelles	Bac+5 (Niveau I)
Logistique & Supply Chain	BAC	Technicien Supérieur en Méthodes et Exploitation logistique (TSMEL)	Assistant logistique, chef de plate-forme, responsable réception stockage expédition, responsable entrepôt	Bac+2 (niveau III)
	BAC+2	Responsable en Logistique	Responsable logistique, chef de projets logistiques, coordinateur logistique, Manager des flux logistiques	Bac+3 (niveau II)
	BAC+3/4	Manager des Opérations et Processus Logistiques (ISTELI)	Directeur de site logistique, Responsable des études logistiques, Ingénieur logistique, Chef de projet logistique	Bac+5 (Niveau I)
	BAC+4/5	Mastère Spécialisé (IML) Supply Chain : Design & Management	Directeur Supply Chain, directeur logistique, Responsable planification, consultant externe/interne, chef de projet	Bac+6
	BAC+5	MBA Global and Domestic Transport Manager (EST)	Directeur opérationnel chez des prestataires de services, Dirigeants, patrons de filiale ou de Business Units	

Tous nos titres sont certifiés et inscrits au RNCP (Répertoire National des Certifications Professionnelles).

Certaines formations AFTRAL sont réalisées en partenariat avec des Universités (Paris I, Bordeaux IV, Université d'Artois de Béthune...).

AFTRAL

AU CŒUR DES RÉGIONS

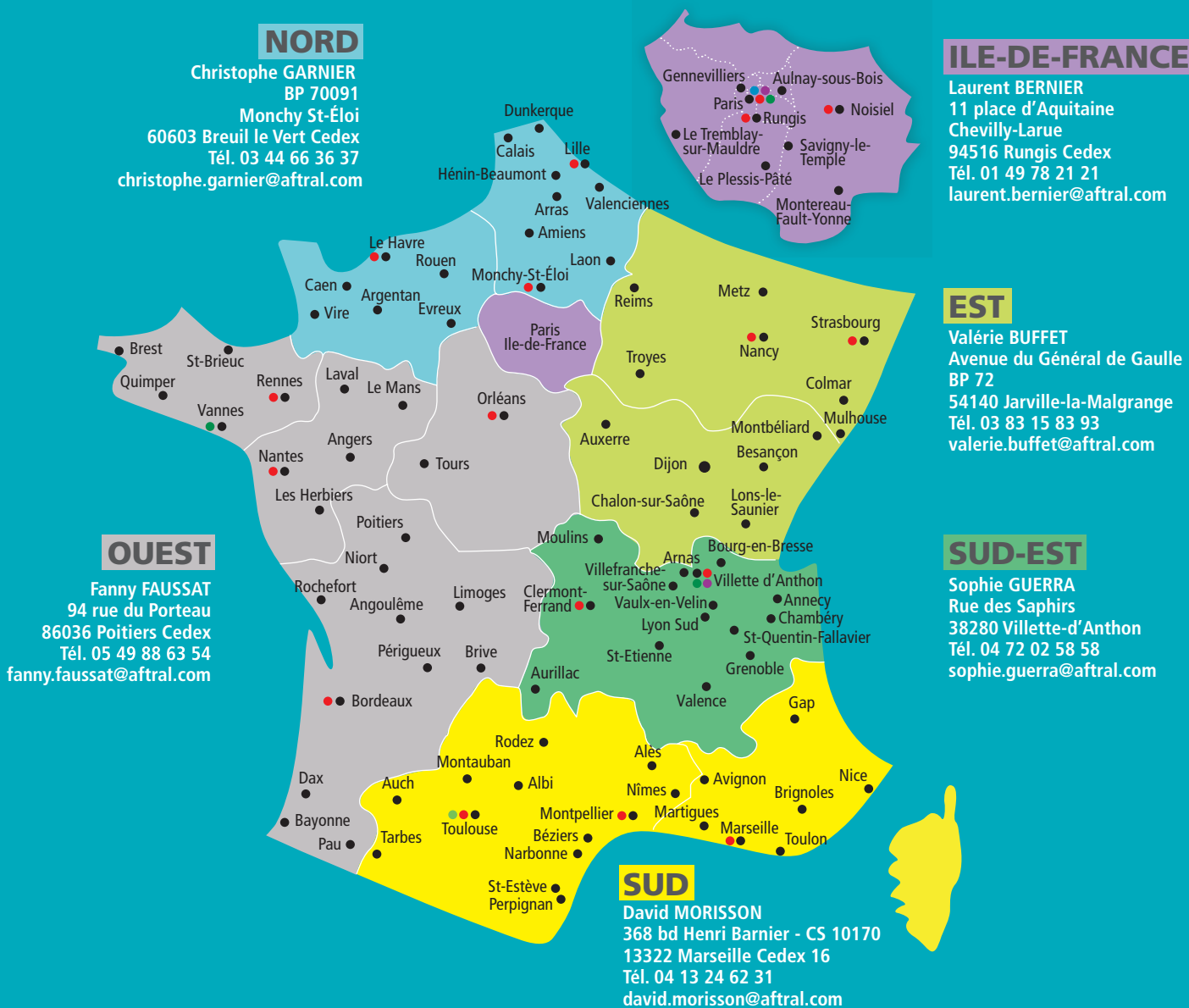
Coordination DROM

● Fanny FAUSSAT (AFTRAL Ouest) - Tél. 05 49 88 63 54
(La Réunion, Mayotte)

● Fabrice COCHET (AFTRAL Sud)
Tél. 04 67 68 69 88
(Guadeloupe, Guyane, Martinique)



Coordination inter-régionale



● Centres de formation ● ISTEEL ● EPT ● ENSTV ● IML

Plus d'informations ► www.aftral.com

0 809 908 908 Service gratuit + prix appel

